

Planifier.  
Bâtir.  
Entretenir.

La préfabrication; une solution pour pallier au manque de main d'œuvre ?

# Panel sur le mode d'attribution des contrats

Guy Paquin, ing., M.Sc., Directeur général – DGSPS, SQI  
Chef de projet, Feuille de route gouvernementale

**CERACQ**

ÉTS, 1100 Notre-Dame Ouest, Montréal  
Jeudi 1<sup>er</sup> juin 2023

Société québécoise  
des infrastructures

Québec 

# Plan d'action pour le secteur de la construction – Le PAC

## Une volonté gouvernementale ferme et des objectifs clairs

1

- ▶ Lancé en mars 2021, avec les objectifs de **réduire le pénurie de main-d'œuvre et accroître la productivité, notamment par la transformation numérique<sup>1</sup>**.
- ▶ Le gouvernement annonce sa **volonté d'implanter la Modélisation des données des infrastructures (BIM) et de définir une feuille de route à cette fin<sup>1</sup>**.
- ▶ **Le BIM est le principal vecteur du virage numérique de l'industrie de la construction qui conduira à une véritable transformation des façons de faire<sup>1</sup>**.



Favoriser la préfabrication



Déployer le BIM et les approches collaboratives dans tous les projets d'infrastructures publiques

1. Tiré du Plan d'action pour le secteur de la construction, mars 2021

# La Feuille de route gouvernementale pour le BIM

## Une Feuille de route sur 5 ans, 2021 à 2026

2

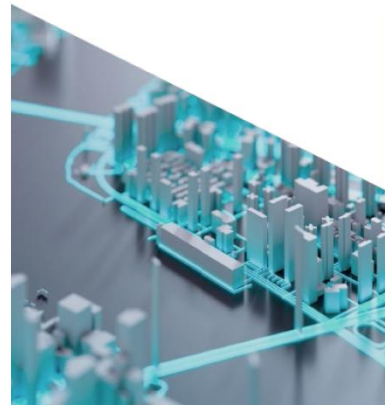
- ▶ Présente les **cibles et initiatives des donneurs d'ouvrage publics** dans les domaines du bâtiment, des infrastructures civiles et des actifs industriels
- ▶ Mise à jour annuelle, **prochaine au 31 mars 2023**
- ▶ Quelques objectifs :
  - ▶ Permettre aux entreprises **d'anticiper la transformation annoncée<sup>1</sup>**;
  - ▶ **Assurer l'adhésion des acteurs de l'industrie** à la démarche et à l'adoption du virage numérique<sup>1</sup>;

1. *Feuille de route gouvernementale BIM* :  
[https://www.tresor.gouv.qc.ca/fileadmin/PDF/infrastructures\\_publicques/Feuille\\_route\\_gouvernementale\\_BIM.pdf](https://www.tresor.gouv.qc.ca/fileadmin/PDF/infrastructures_publicques/Feuille_route_gouvernementale_BIM.pdf)

### FEUILLE DE ROUTE GOUVERNEMENTALE POUR LA MODÉLISATION DES DONNÉES DU BÂTIMENT (2021-2026)

Le 31 mars 2022

Cibles et initiatives des donneurs d'ouvrage publics  
relatives au secteur de la construction, dans les  
domaines du bâtiment, des infrastructures civiles et  
des actifs industriels



Québec 

# Les cibles et les axes de la Feuille de route gouvernementale

## Six DOP unis, six axes de la FdR-BIM gouvernementale



► La Feuille de route se présente en 6 axes, qui se déclinent en actions incluant entre autres :

- Développer des mécanismes d'approvisionnement et d'exécution des projets qui favorisent la collaboration<sup>1</sup>
- Développer des mécanismes contractuels et financiers adaptés aux nouveaux modèles d'affaires soutenus par le BIM

1. De tels mécanismes se déploient notamment dans les modes de réalisation innovants

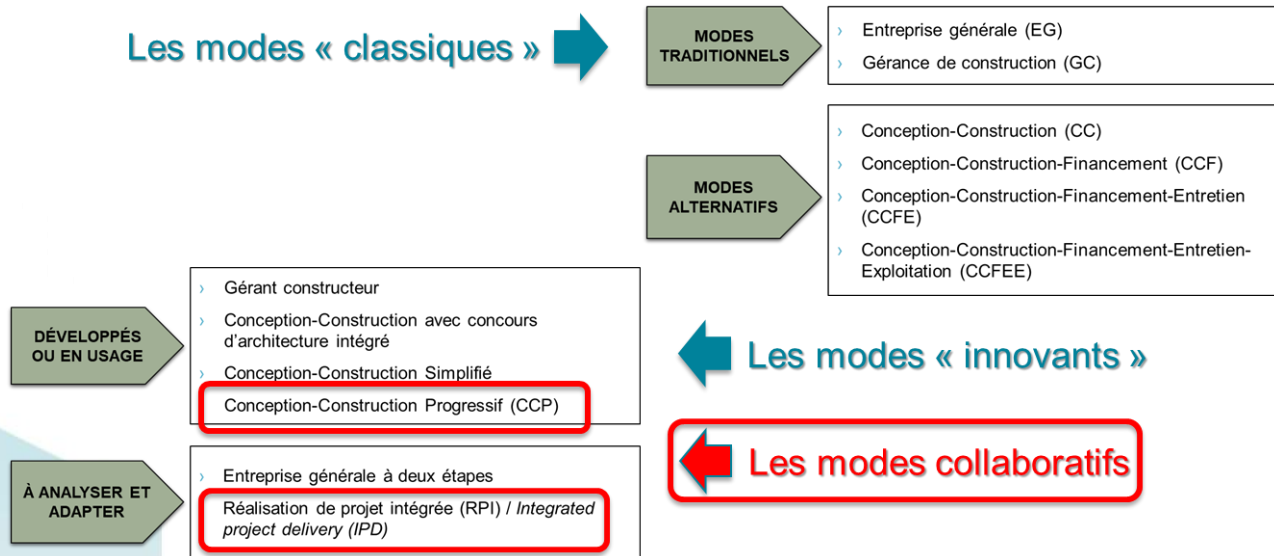
### FEUILLE DE ROUTE GOUVERNEMENTALE BIM - AXES 3/4

MECANISME	ACTIVITÉS EN FONCTION DES ANNÉES FINANCIÈRES GOUVERNEMENTALES (en \$ MIL)					RÉSULTATS VUS
	2021-2022	2022-2023	2023-2024	2024-2025	2025-2026	
<b>Pilotage et coordination</b>	5.1	<input type="radio"/>	<input type="radio"/>	<input type="radio"/>	<input type="radio"/>	Une feuille de route et un plan d'action bien articulés, adaptés et régulièrement actualisés.
	5.2	<input type="radio"/>	<input type="radio"/>	<input type="radio"/>	<input type="radio"/>	
	5.3	<input type="radio"/>	<input type="radio"/>	<input type="radio"/>	<input type="radio"/>	
<b>Mobilisation, responsabilisation et soutien des parties prenantes</b>	5.1	<input type="radio"/>	<input type="radio"/>	<input type="radio"/>	<input type="radio"/>	Des parties prenantes bien informées, impliquées et soutenues dans la mise en œuvre de la FdR-BIM. Des résultats mesurables et tangibles à l'égard de l'adoption, après 3 à 5 ans, dans les projets et programmes.
	5.2	<input type="radio"/>	<input type="radio"/>	<input type="radio"/>	<input type="radio"/>	
	5.3	<input type="radio"/>	<input type="radio"/>	<input type="radio"/>	<input type="radio"/>	
<b>Politique, contrats et réglementation</b>	5.1	<input type="radio"/>	<input type="radio"/>	<input type="radio"/>	<input type="radio"/>	Des politiques solides et robustes régissant la mise en œuvre de la FdR-BIM. Des réglementations favorables à l'adoption de la FdR-BIM dans les entreprises publiques.
	5.2	<input type="radio"/>	<input type="radio"/>	<input type="radio"/>	<input type="radio"/>	
	5.3	<input type="radio"/>	<input type="radio"/>	<input type="radio"/>	<input type="radio"/>	
<b>Processus, méthodes et flux de travail</b>	5.1	<input type="radio"/>	<input type="radio"/>	<input type="radio"/>	<input type="radio"/>	Des pratiques, des méthodes et des outils innovants, efficaces et largement adoptés qui permettent d'optimiser le cycle de vie de projets et programmes de plus en plus complexes et de plus en plus exigeants en matière de données et de renseignements.
	5.2	<input type="radio"/>	<input type="radio"/>	<input type="radio"/>	<input type="radio"/>	
	5.3	<input type="radio"/>	<input type="radio"/>	<input type="radio"/>	<input type="radio"/>	
<b>Documentation et normalisation</b>	5.1	<input type="radio"/>	<input type="radio"/>	<input type="radio"/>	<input type="radio"/>	Des documents, des guides et des normes à jour, pertinents, adaptés et largement adoptés, utilisés et intégrés dans les processus de travail officiels de qualité.
	5.2	<input type="radio"/>	<input type="radio"/>	<input type="radio"/>	<input type="radio"/>	
	5.3	<input type="radio"/>	<input type="radio"/>	<input type="radio"/>	<input type="radio"/>	
<b>Écosystème numérique</b>	5.1	<input type="radio"/>	<input type="radio"/>	<input type="radio"/>	<input type="radio"/>	Un écosystème numérique et interconnecté, efficace et à la hauteur de la portée, permettant un cycle de vie de projets et programmes de plus en plus complexes et de plus en plus exigeants en matière de données et de renseignements.
	5.2	<input type="radio"/>	<input type="radio"/>	<input type="radio"/>	<input type="radio"/>	
	5.3	<input type="radio"/>	<input type="radio"/>	<input type="radio"/>	<input type="radio"/>	

# Les modes de réalisation – Axe 3 de la Feuille de route

## À la SQI, des modes de réalisation plus collaboratifs

4



- ▶ Le mode CC Progressif à la SQI, un mode de réalisation gagnant-gagnant... déjà mis en œuvre!
- ▶ La collaboration et une gestion des risques optimisée sont au cœur de ce mode

# La Feuille de route gouvernementale pour le BIM : Des bénéfices

## Productivité, préfabrication, main-d'œuvre, qualité et plus...

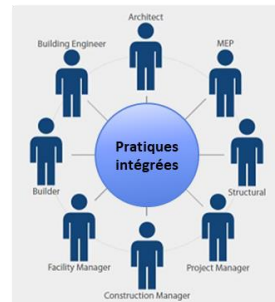
5

Les résultats de la mise en œuvre des pratiques intégrées combinées à une approche collaborative conduisent à :

**Une augmentation de la productivité de l'industrie et une contribution à réduire la rareté de main-d'œuvre**

- ▶ Maximisation du potentiel de chacune des parties impliquées dans les projets
- ▶ Contribution d'un plus large bassin de travailleurs

**Pour atteindre ces résultats, un changement de culture est essentiel et incontournable!**



Images d'après BuildingSmart International

