

**TB
C**

**Fabrication modulaire
d'assemblage électromécanique**

**ÉLECTRO
MÉCANIQUE DU
BÂTIMENT**

L'ENTREPRISE

Fondée à Québec en 1984, TBC compte plus de 400 employés, dont 15 modélisateurs, et se spécialise en électromécanique du bâtiment.

- Ventilation
- Climatisation
- Réfrigération
- Électricité
- Plomberie
- Chauffage



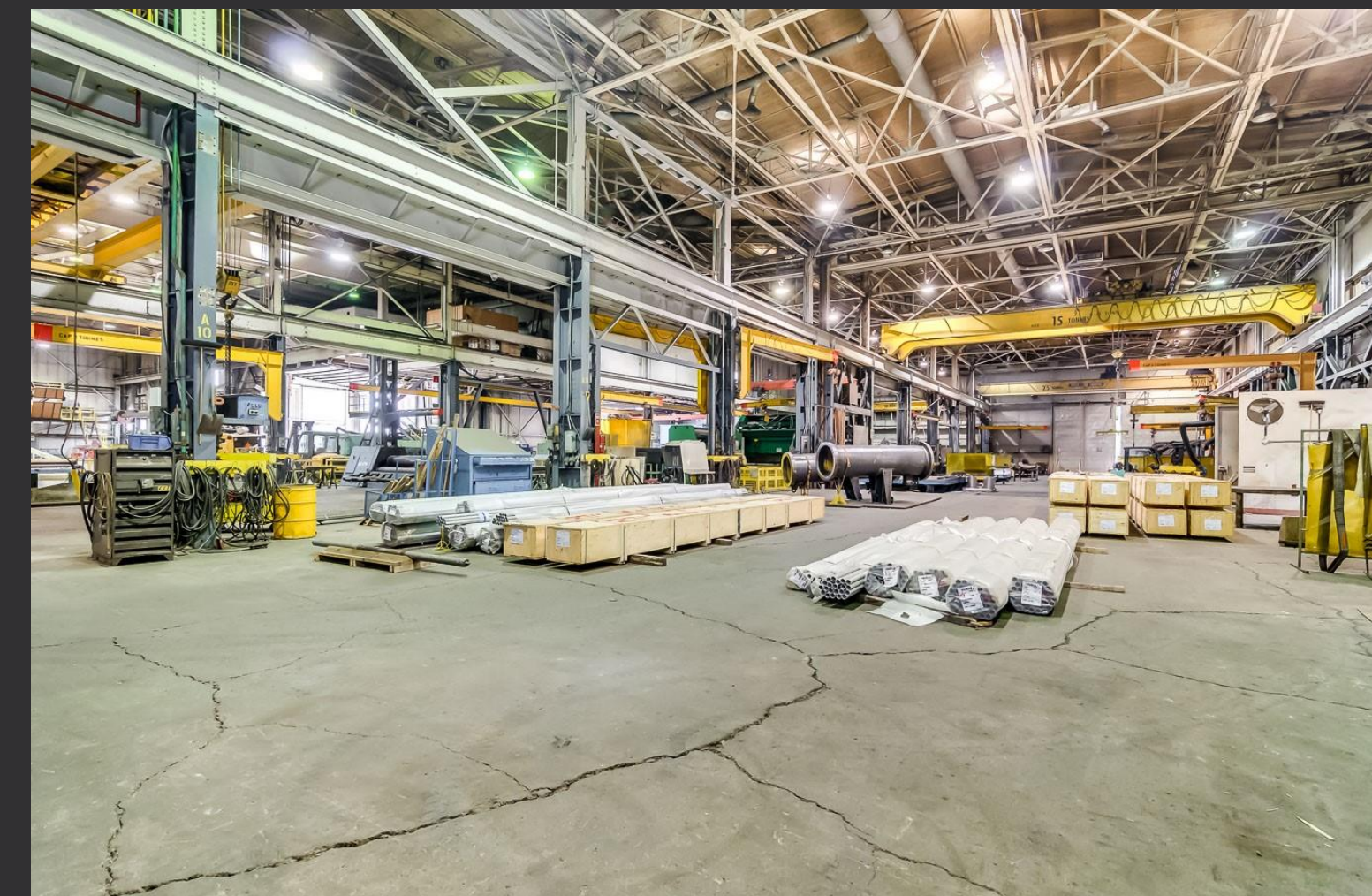
Bureau Brossard

Départements au service des opérations

- Salle de modélisation multidisciplinaire
- Innovation et amélioration continue

Lieu pour assemblage et fabrication

- Usine multidisciplinaire à grande capacité

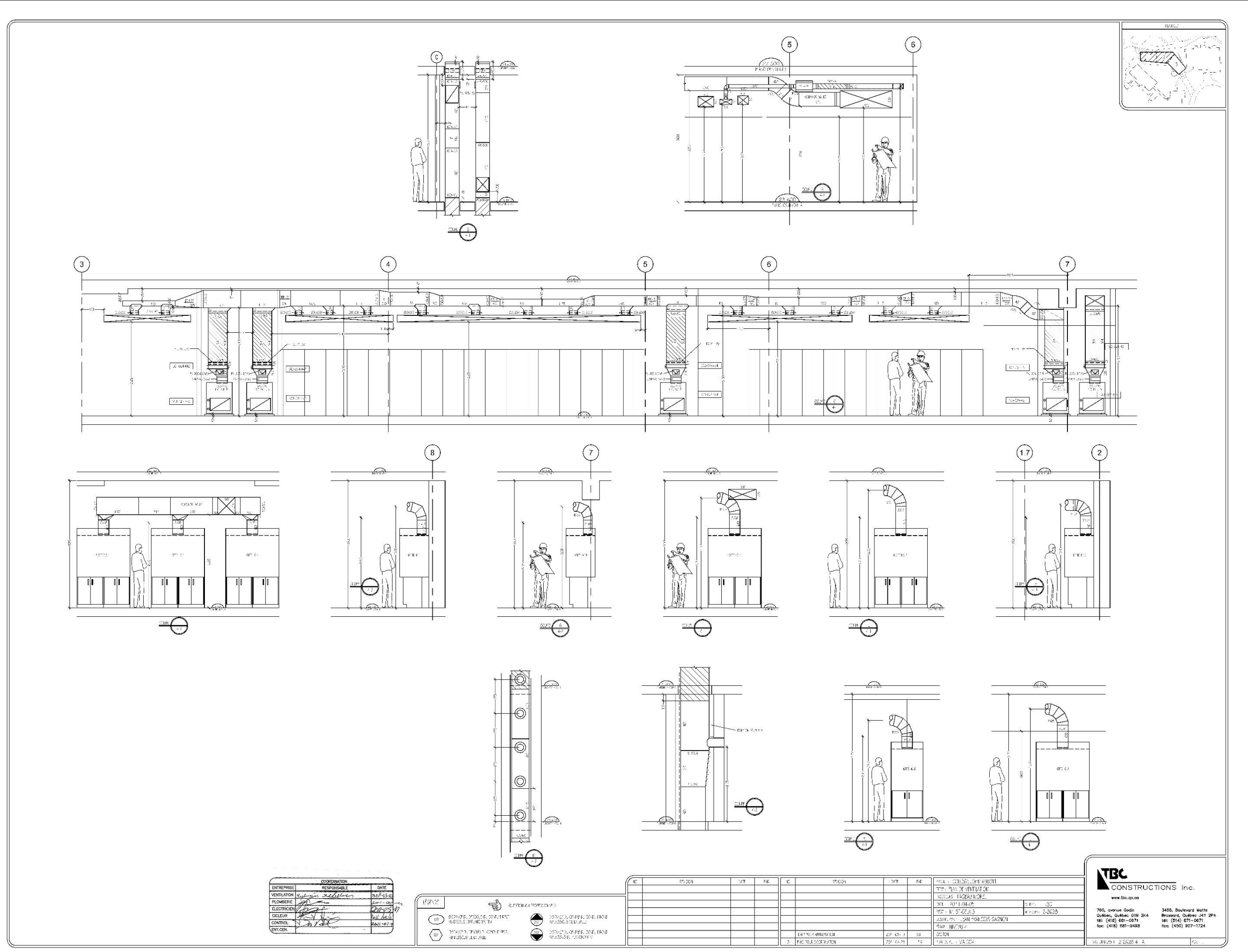


Usine Sorel

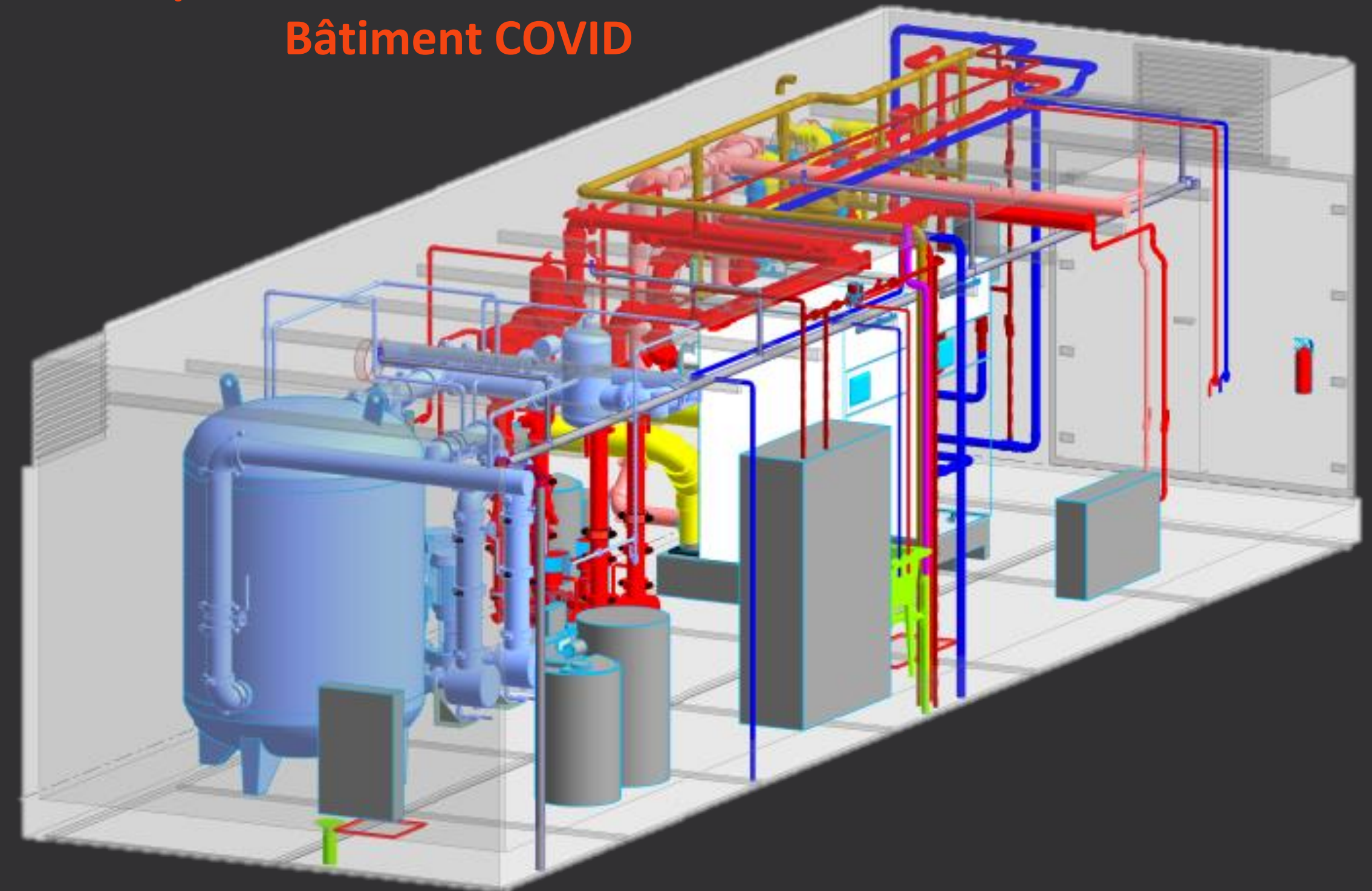
FAIRE ÉVOLUER NOTRE DESSIN
VERS LA MODÉLISATION POUR LA
FABRICATION

MANUEL vers le VISUEL

TBC

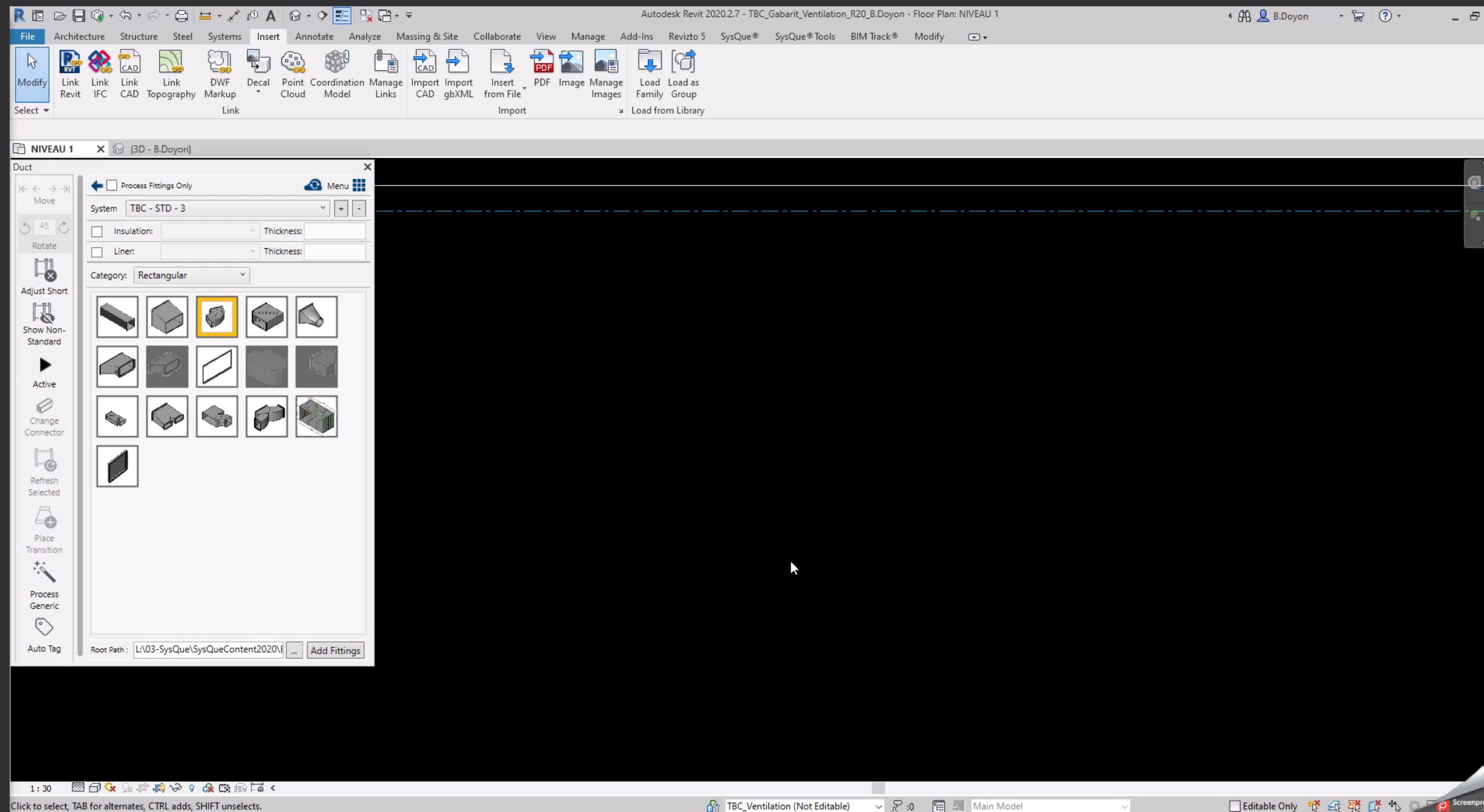


Hôpital Maisonneuve-Rosemont
Bâtiment COVID



3D + LA STANDARDISATION

TBC

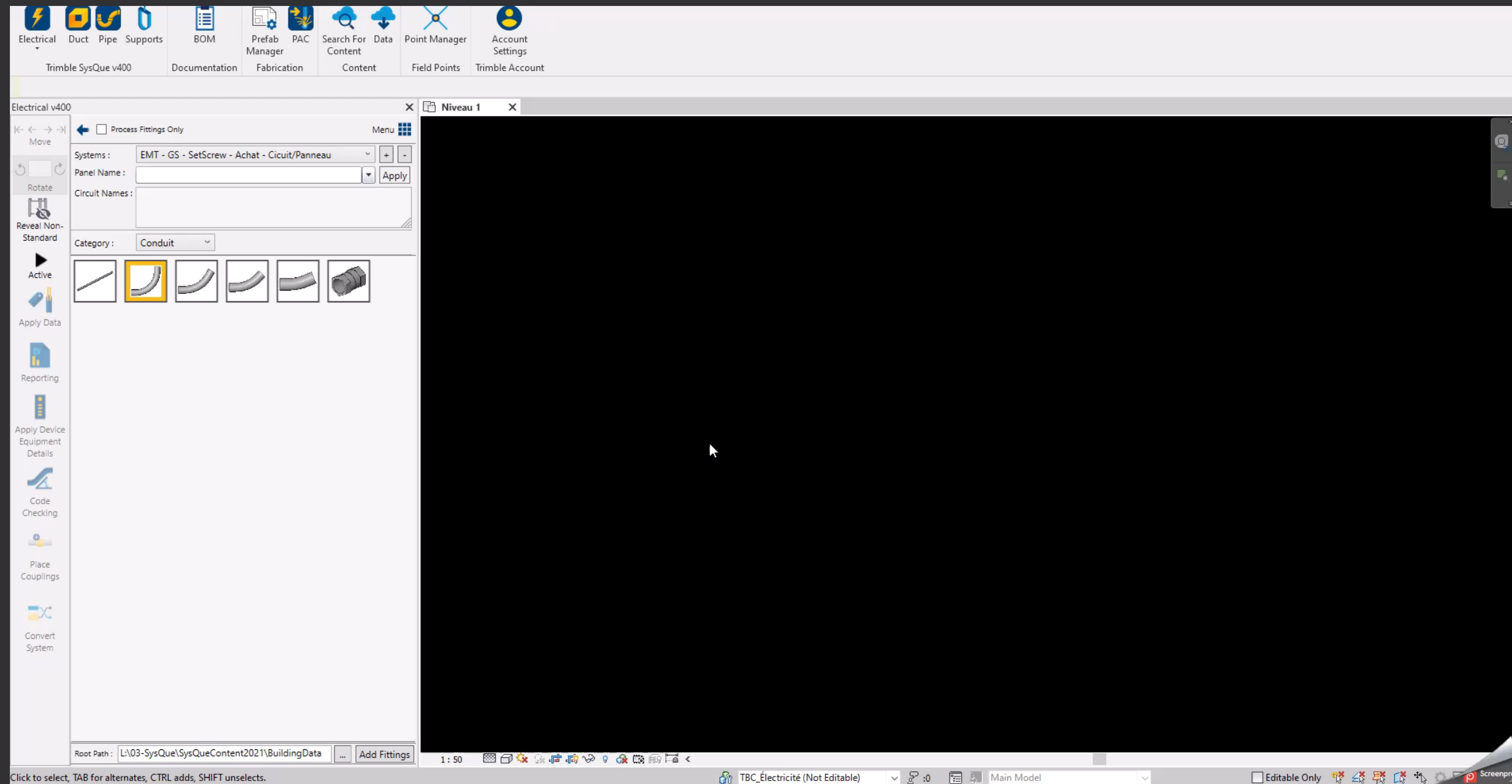


Ventilation

STANDARDISATION = FACILITÉ DE FABRICATION

3D + LA STANDARDISATION

TBC



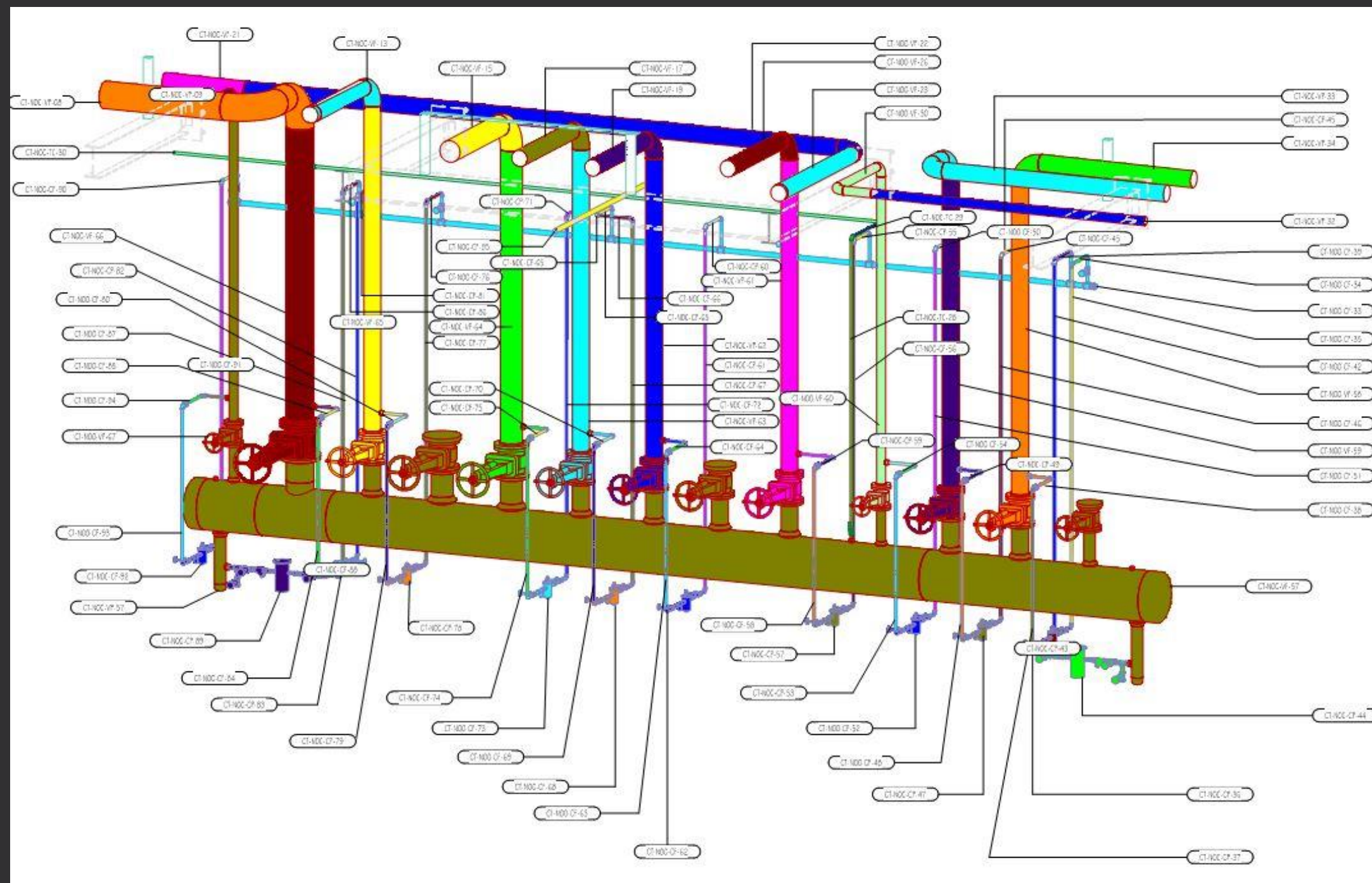
Électricité

STANDARDISATION = FACILITÉ DE FABRICATION

FEUILLE DE FABRICATION

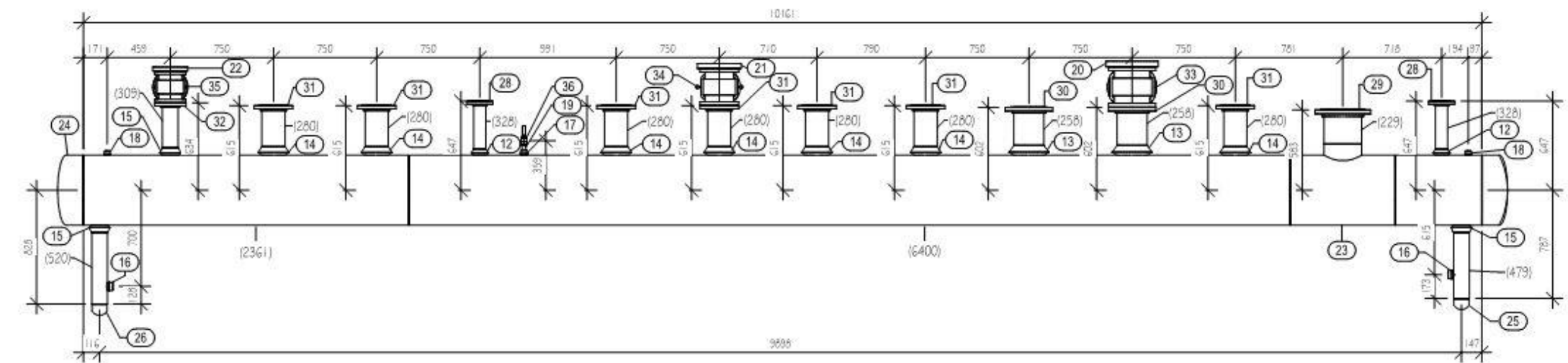


Liste de matériel nécessaire pour l'assemblage



Modèle 3D

Mark	Qty	Size	Description	PipeLength MM	Mark	Qty	Size	Description	PipeLength MM
01	1	500	Acier Noir Coudle 40	2361.412	19	1	20	Nipple 2.5" de longueur Acier inox	
02	1	250	Acier Noir Coudle 40	229.477	20	1	200	FLANGE PLEINE ACIER NOIR	
03	1	500	Acier Noir Coudle 40	6399.977	21	1	150	FLANGE PLEINE ACIER NOIR	
04	1	500	Acier Noir Coudle 40	625	22	1	100	FLANGE PLEINE ACIER NOIR	
05	1	100	Acier Noir Coudle 60	519.675	23	1	500x250	BUTTWELD REDUCING TEE ACIER NOIR	
06	1	100	Acier Noir Coudle 40	479.453	24	2	500	BUTTWELD CAP STANDARD WEIGHT	
07	1	60	Acier Noir Coudle 40	327.775	25	1	100	BUTTWELD CAP STANDARD WEIGHT	
08	1	60	Acier Noir Coudle 40	327.775	26	1	100	BUTTWELD CAP CEDULE 80	
09	1	100	Acier Noir Coudle 40	308.725	27	1	100	BUTT WELD - CARBON STEEL	
10	7	150	Acier Noir Coudle 40	280.15	28	2	60	1 SOLE SUR-ON FLANGE	
11	2	200	Acier Noir Coudle 40	257.925	29	1	250	1 SOLE SUR-ON FLANGE	
12	2	60	Weldolet		30	2	200	1 SOLE SUR-ON FLANGE	
13	2	200	Weldolet		31	7	150	1 SOLE SUR-ON FLANGE	
14	7	150	Weldolet		32	1	100	1 SOLE SUR-ON FLANGE	
15	3	100	Weldolet		33	1	200	ROBINET À VANNE	
16	2	25	Thredolet Acier Nor		34	1	150	ROBINET À VANNE	
17	1	20	Thredolet Acier Nor		35	1	100	ROBINET À VANNE	
18	2	15	Thredolet Acier Nor		36	1	20	BALL VALVE JENKINS GOODWIF	



No. Procédure Soudure B31.1 INSPECTION **TBC** LISTE DE FABRICATION - PLOMBERIE

ATELIER - QUEBEC
475, Rue métivier Québec, Québec G1M 2X2 tél: (418) 681-0671 fax: (450) 681-9498
www.tbc.qc.ca

Nom du soudeur:	Type d'inspection:	VISUEL / X-RAY / HYDROSTATIQUE	PROJET: Nouveau complexe hospitalier sur le site de l'Hôpital de l'Est de Lévis	PLAN DE FABRICATION TBC-CT-CR-FAB-100-9-PT	DATE: 05/12/2018
No. du soudeur:	Effectué par:	Nom de l'inspecteur:	TAG-CT-100-VP-57	LOT FAB: LOT CT-Q17-A	LIVRAISON: 15/01/2019
No. Procédure:	Conforme:	OUI / NON	Date:	ASSEMBLAGE: SOUDE	DESIGNE PAR: A.B.

Feuille d'assemblage avec liste de matériel

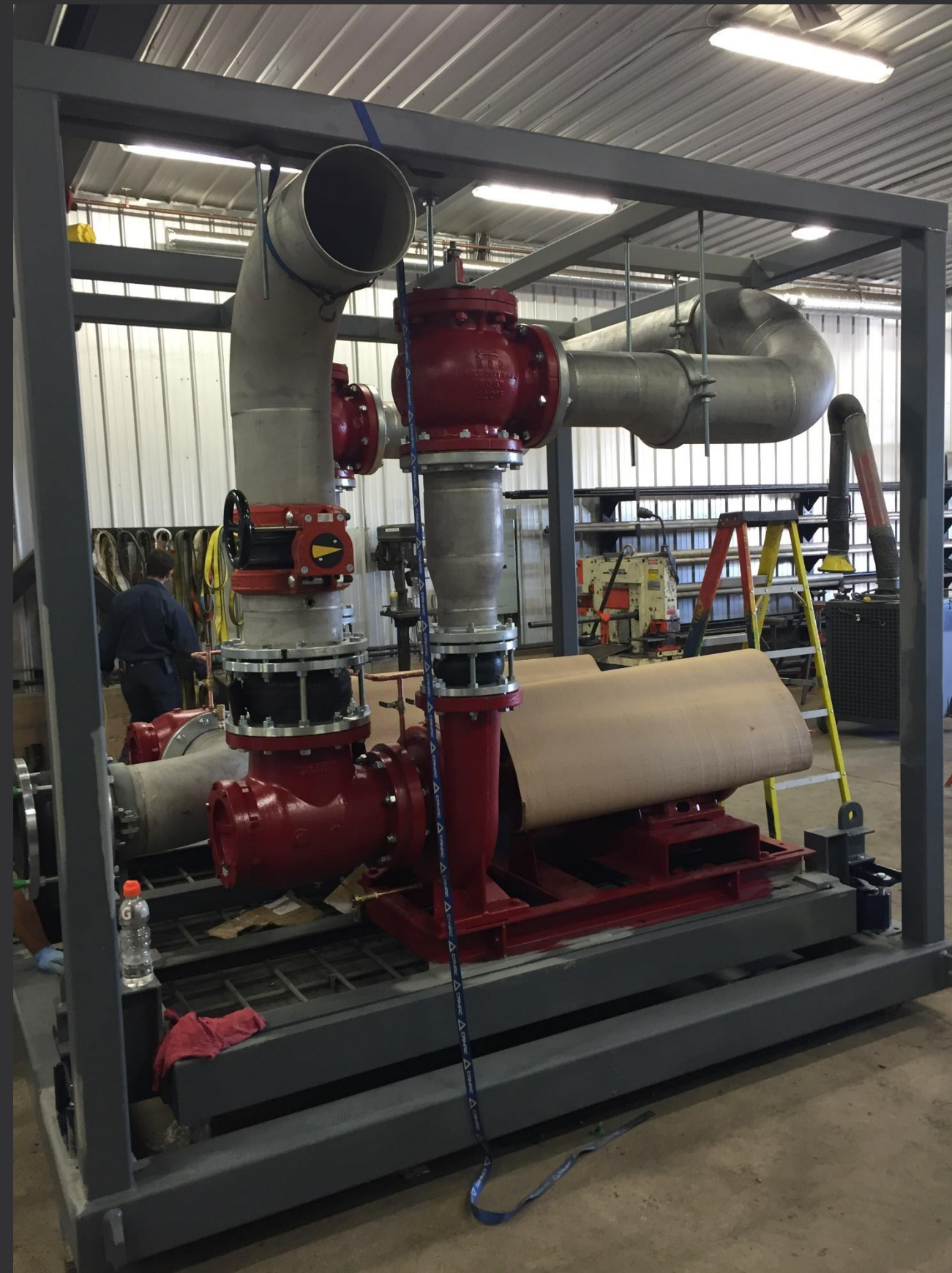
DES SKIDS
DES CORRIDORS
PRÉFABRIQUÉS DES
MODULES.....

SKIDS

TB
C



Tour des Canadiens - Montréal



Tour des Canadiens - Montréal



Hôtel ALT - Brossard

ASSEMBLAGES

TBC



Hôtel ALT – St-John's



Vidéo – Hôpital Enfant-Jésus



Hôpital Enfant-Jésus - Québec



Hôpital Enfant-Jésus - Québec

APPENTIS MÉCANIQUE

**TB
C**

**TB
C**
ÉLECTRO
MÉCANIQUE DU
BÂTIMENT

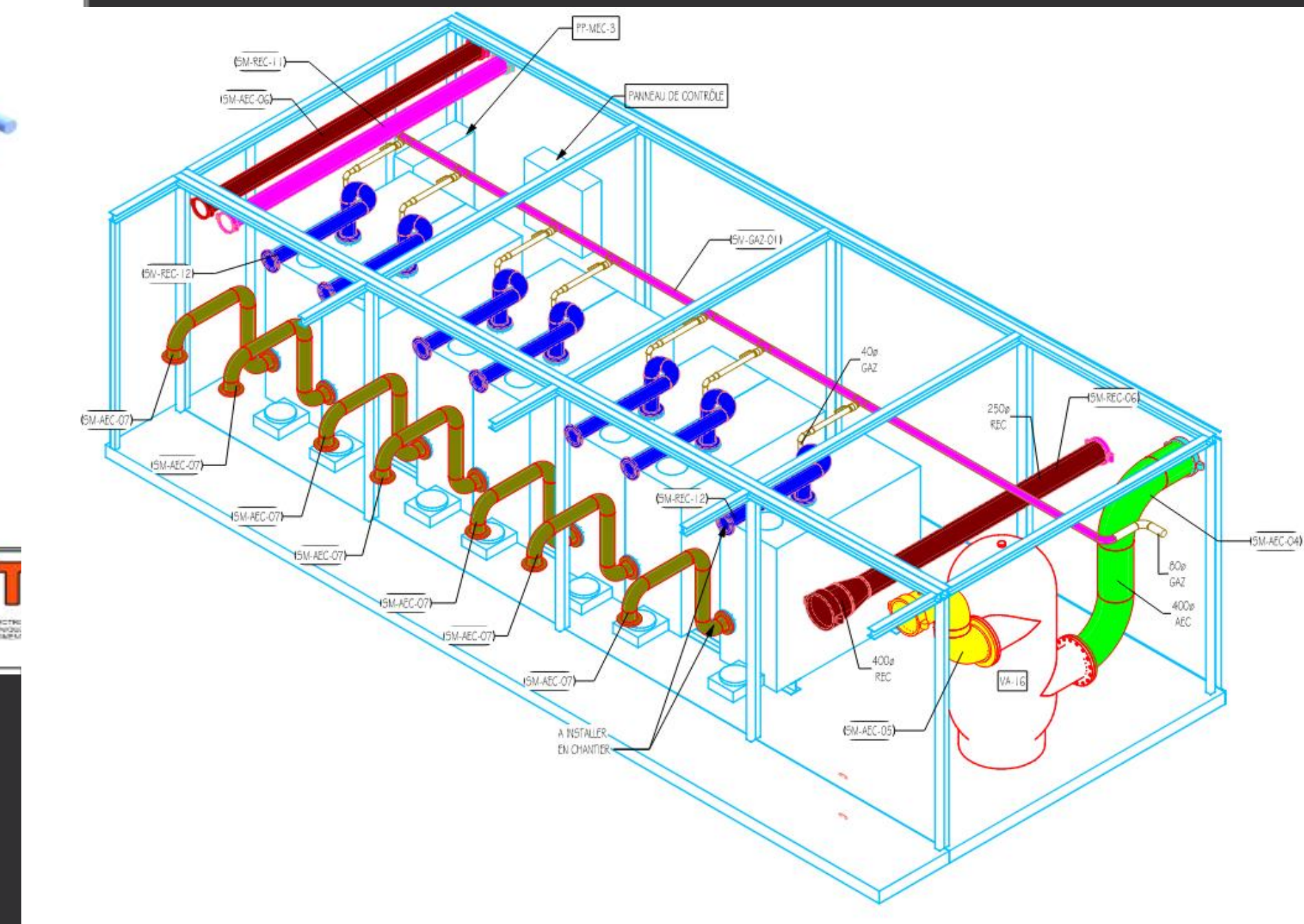
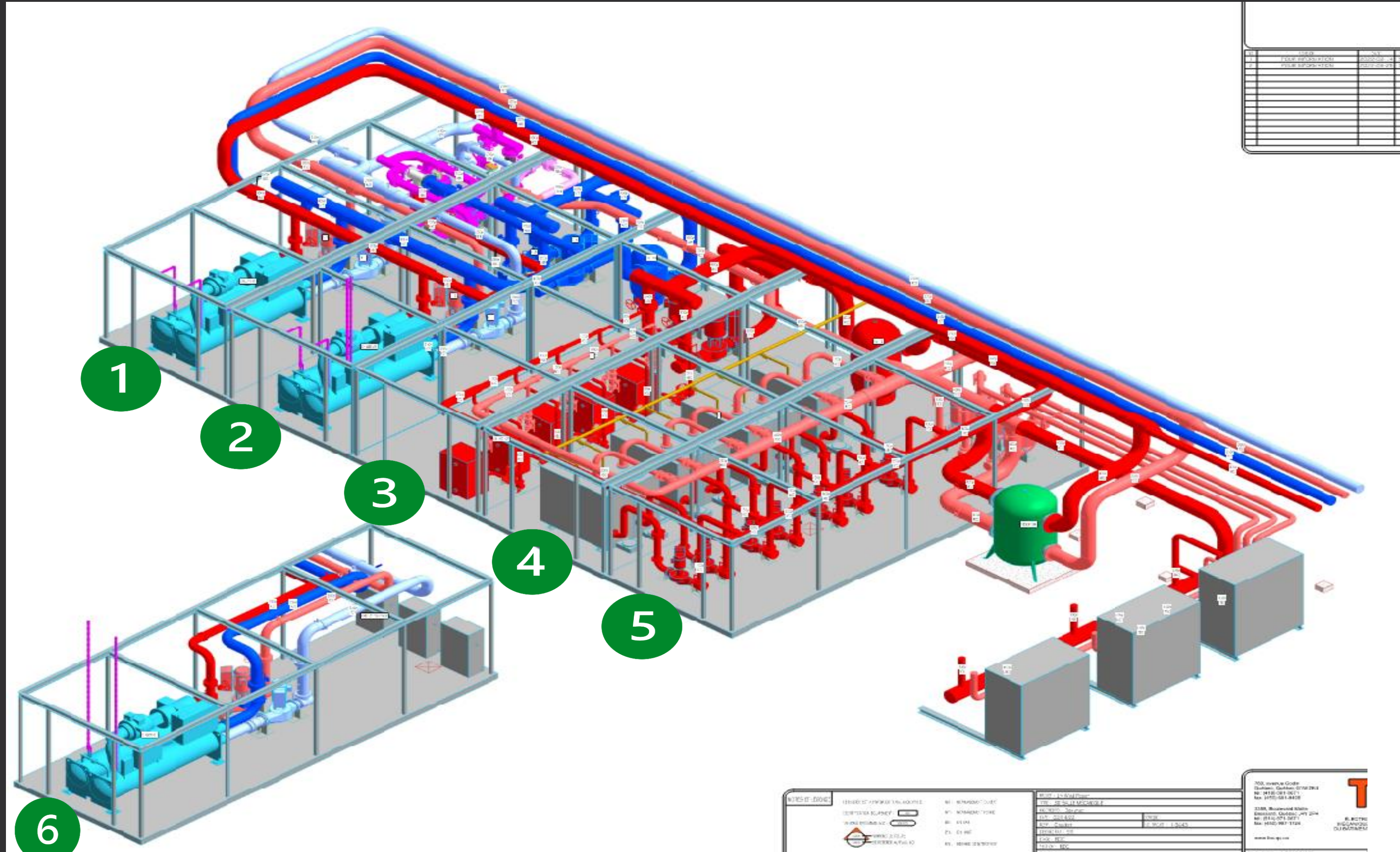
Fabrication – 21 jours
Installation – 2 heures
Raccordements – 3 jours
Mise en marche – 2 jours



Appentis mécanique - bureau Brossard

SALLE MÉCANIQUE SÉPARÉE EN MODULES

TB
C



MODULES SÉPARÉS EN ASSEMBLAGES

TBC

TBC

LISTE DE FABRICATION - PLOMBERIE

PROJET : Lir Win Tower PLAN DE FABRICATION TBC

LOT FAB: LOT-001 REV: DATE: 2022-02-07

Num #	Qté	DIA. Ø	Description	Longueur
01	1	80	Acier Noir - Ceau. e 40	406mm
02	1	80	Acier Noir - Ceau. e 40	341mm
03	1	200	Acier Noir - Ceau. e 40	751mm
04	1	200	Acier Noir - Ceau. e 40	329mm
05	1	150	Acier Noir - Ceau. e 40	1036mm
06	1	150	Acier Noir - Ceau. e 40	100mm
07	2	80	VIC QUICKVIC COUPLING STYLE 1071 (RIGID)	
08	1	80	Tap Soude - Acier Noir	
09	1	200x150	Reduit Concoctique Soude - Acier Noir - Ceau. e 40	
10	1	200	VIC QUICKVIC COUPLING STYLE 1071 (RIGID)	
11	1	200	Coude Long Rayon - 90 Degree - Acier Noir - Ceau. e 40	
12	1	150x80	Tee Reduit Soude - Acier Noir - Ceau. e 40	
13	1	150	VIC QUICKVIC COUPLING STYLE 1071 (RIGID)	

TBC

LISTE DE FABRICATION - PLOMBERIE

PROJET : Lir Win Tower PLAN DE FABRICATION TBC

LOT FAB: LOT-001 REV: DATE: 2022-05-24

Mark	Qty	Size	Description	End Prep	Length
01	1	300	Acier Noir - Ceau. Standard Weight		200mm
02	1	300	Acier Noir - Ceau. Standard Weight		1498mm
03	1	300	Acier Noir - Ceau. Standard Weight		617mm
04	1	300	Acier Noir - Ceau. Standard Weight		3295mm
05	1	300	VIC QUICKVIC COUPLING STYLE 1071 (RIGID)		
06	1	20	Tap-Half Coupling - Acier Noir		
07	3	300	Coude Long Rayon - 90 Degree - Acier Noir - Ceau. Standard Weight		



FABRICATION DES MODULES

TB
C



FABRICATION DES MODULES

TB
C



LES AVANTAGES

GESTION DE L'APPROVISIONNEMENT



<https://www.economie-gestion.com/gestion-de-stock-cours-word/>

Le chantier coordonne la réception de modules et non toute la matière brute

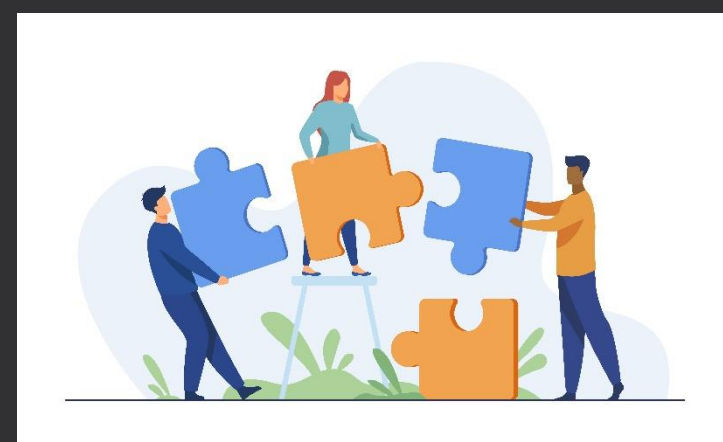
RÉDUCTION DES RISQUES LIÉS À L'INFLATION



<https://www.netsuite.com/portal/home.shtml>

L'approvisionnement des matériaux en amont pour l'usine réduit le risque

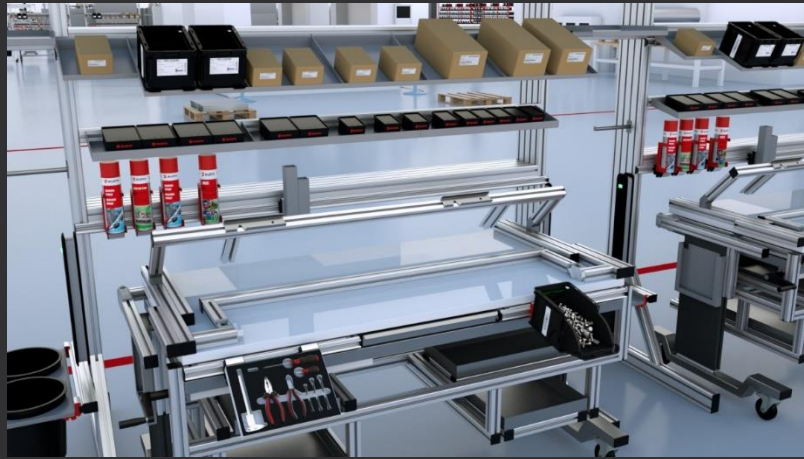
OPTIMISATION DES SÉQUENCES D'ASSEMBLAGE



<https://www.processmaker.com/fr/blog/how-to-optimize-work-processes/>

Conditions différentes que le chantier – optimisation avec ponts roulants, etc.

CONTRÔLE DE L'ENVIRONNEMENT DE TRAVAIL



Aménagement des postes de travail optimisé et à l'abri des intempéries

https://www.usine-futur.com/web/fr/usinefutur/solutions_d_approvisionnement/workstation_supply/poste_de_travail.php

CONTRÔLE DE QUALITÉ



Suivi minutieux de chaque étape, essai, mise en marche préliminaire, etc.

<https://www.hellowork.com/fr-fr/competences/contrôle-qualité.html>

PÉNURIE ET DÉPLACEMENT DE LA MAIN-D'OEUVRE

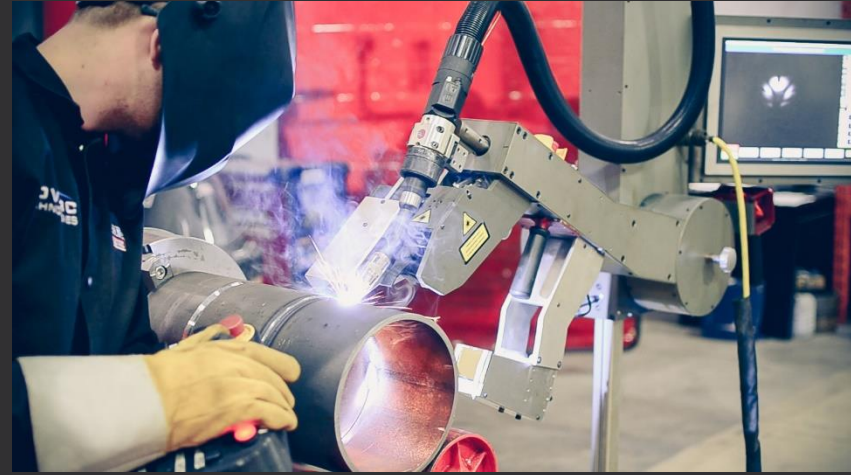


Lieu de travail fixe, correspond mieux à la conciliation travail/famille

<https://www.lesoleil.com/2018/09/22/penurie-de-main-doeuvre-au-dela-de-immigration-0e60727c2bcebb4bdd6a7e2315ba22ac/>

UTILISATION D'ÉQUIPEMENT TECHNOLOGIQUE POUR ASSEMBLAGE

TB
C



Intégration d'équipement (robot, découpe plasma, etc.) possible dans l'usine

<https://www.theglobeandmail.com/business/article-collaborative-robots-give-manufacturers-a-safer-cutting-edge/>

RÉDUCTION DE LA MAIN D'ŒUVRE SUR SITE – RÉDUCTION RISQUES SST EN CHANTIER



La main-d'œuvre sera concentrée en usine et réduite pour l'installation seulement en chantier. Milieu de travail contrôlé

ENVIRONNEMENT



Meilleure gestion des rebuts, optimisation du transport (matériel et main d'œuvre), etc.

**TB
CC**

QUESTIONS

QUÉBEC

760, avenue Godin
Québec (Québec) G1M 2K4

BROSSARD

3355, boulevard Matte
Brossard (Québec) J4Y 2P4

TBC.QC.CA