

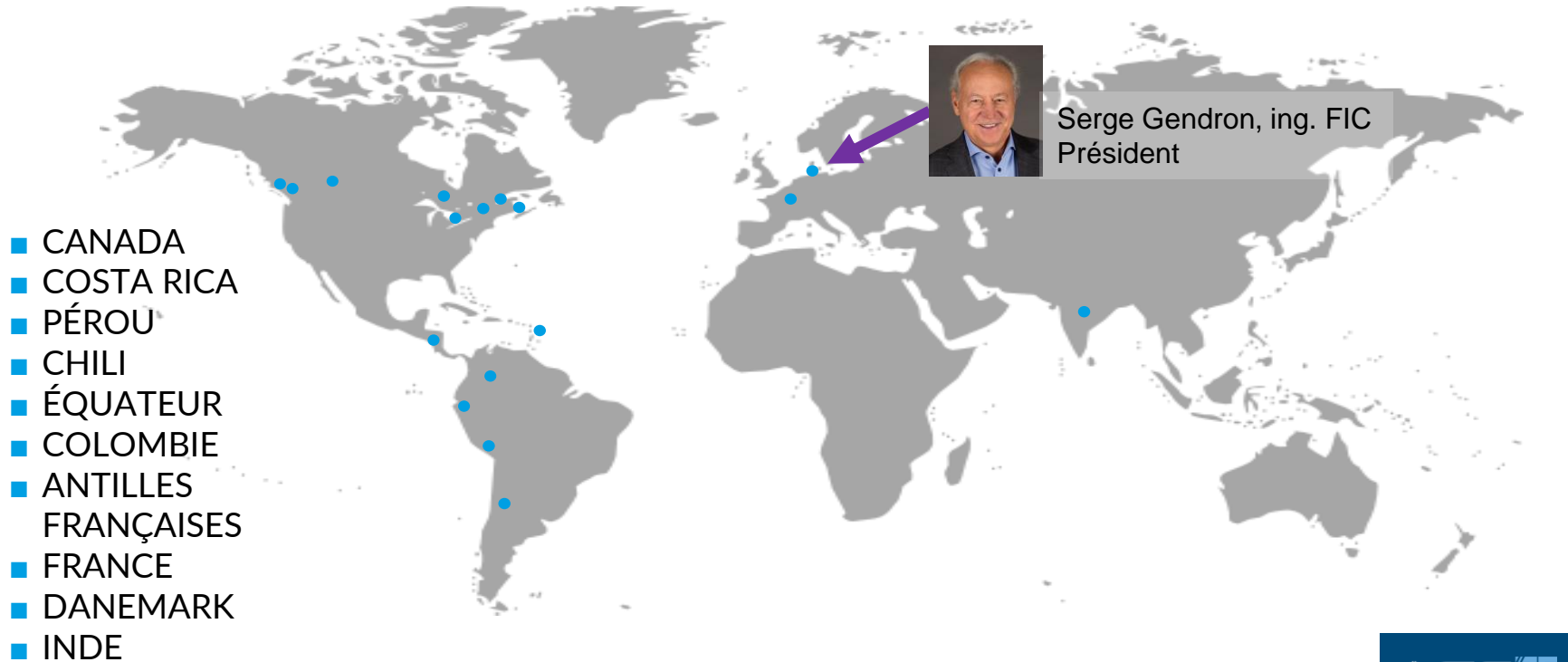


LA PRÉFABRICATION EN ACIER D'ARMATURE

Patrick Farley, ing.
VP grands projets, gestion de
risques et contrats

 **AGF** **75**
ANS

PRÉSENCE DU GROUPE AGF



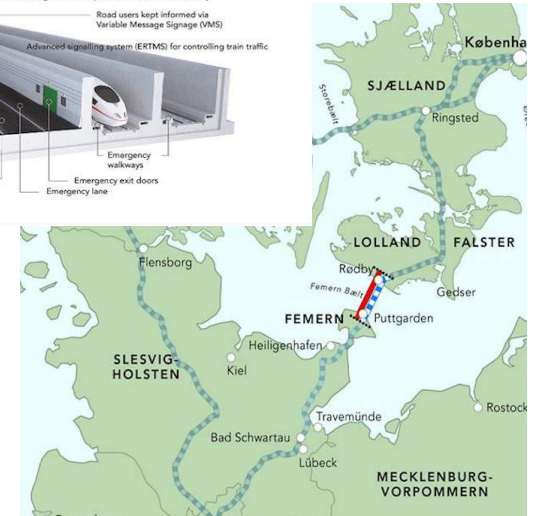
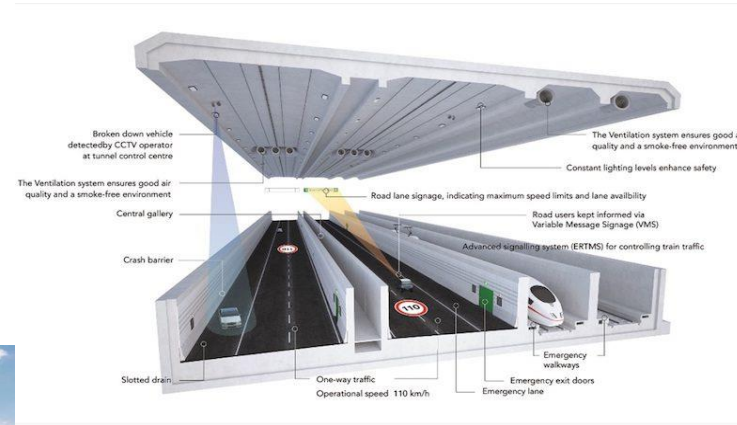
Serge Gendron, ing. FIC
Président



PROJET FEMERN - DANEMARK

Plus long tunnel immergé du monde

- 18 km de long
- 400 000 tonnes

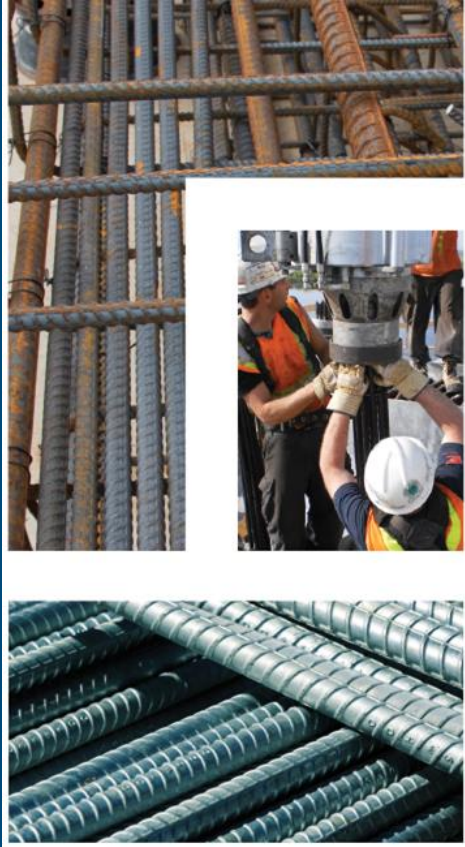


PROJET FEMERN – USINE DE PRÉ-ASSEMBLAGE



PROJET FEMERN – USINE DE PRÉ-ASSEMBLAGE





QUI EST AGF?

PLUS DE 2400 EMPLOYÉS SPÉCIALISÉS

- ACIER D'ARMATURE
- POST-TENSION

23

USINES

27

UNITÉS
D'AFFAIRES

9

PAYS

AGF 75
ANS

MON PARCOURS



- École Polytechnique de Montréal
- Expatriation en France
 - Formation Insa de Toulouse
 - Formation: DESS Administration d'Entreprise
- Projets de construction de Ponts Europe (France - Espagne - Portugal)
- Retour à Montréal 1999: AGF
- Responsable du volet Post-tension
- Directeur Technique / Mandataire de Grands Projets / VP Contrats et Gestion de Risques

EXPÉRIENCES

- CUSM (2010/13) - 20 000 tm
- Muskrat Falls (2014/18)- 27 000 tm
- RoyalMount (2020/2023)- 21 000 tm



LE PRÉASSEMBLAGE... EN USINE



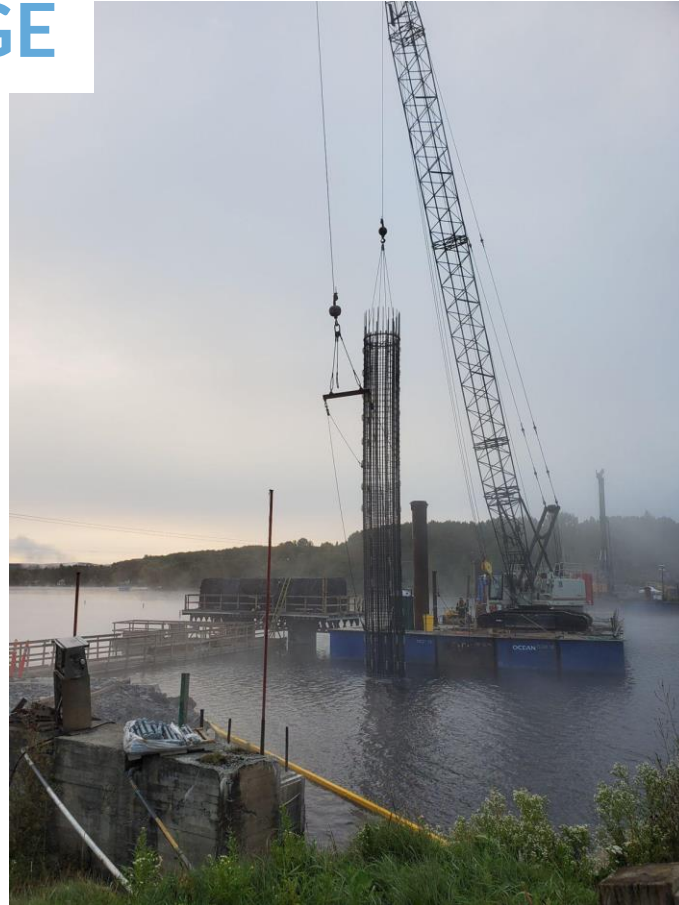
LES ENJEUX

- Les dimensions et le poids
- Le transport
- L'enchevêtrement
- L'accès au chantier
- Le chevauchement
- Le levage



Chevêtre du REM

PROCÉDURE DE LEVAGE



AVANTAGES DE LA PRÉFABRICATION

- Meilleure maîtrise du temps d'assemblage (meilleure productivité)
- Pratique lorsque les zones de stockage sur le chantier sont restreintes
- Accélération des travaux (exécution hors du chemin critique)
- Possibilité de « lisser » la courbe de la main d'oeuvre



LES PRÉREQUIS - GABARITS

- L'utilisation de gabarits adéquats et élaborés



AUTOROUTE A30 - CANAL DE BEAUHARNOIS



AUTOROUTE A30 - CANAL DE BEAUHARNOIS

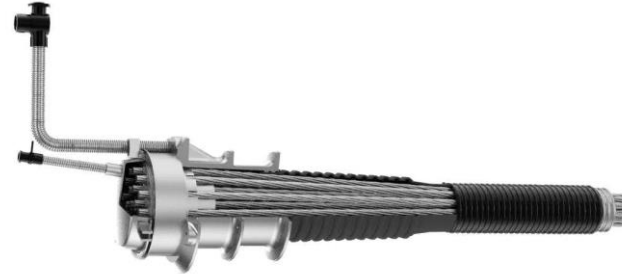


JONCTIONS MÉCANIQUES ET POST-TENSION

- Manchons positionnels



- Post-tension



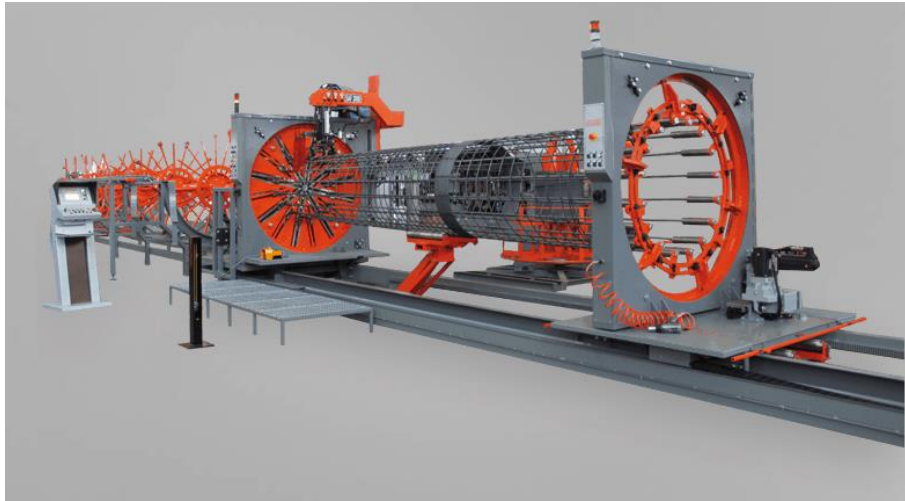
PONT JACQUES CARTIER (2001)

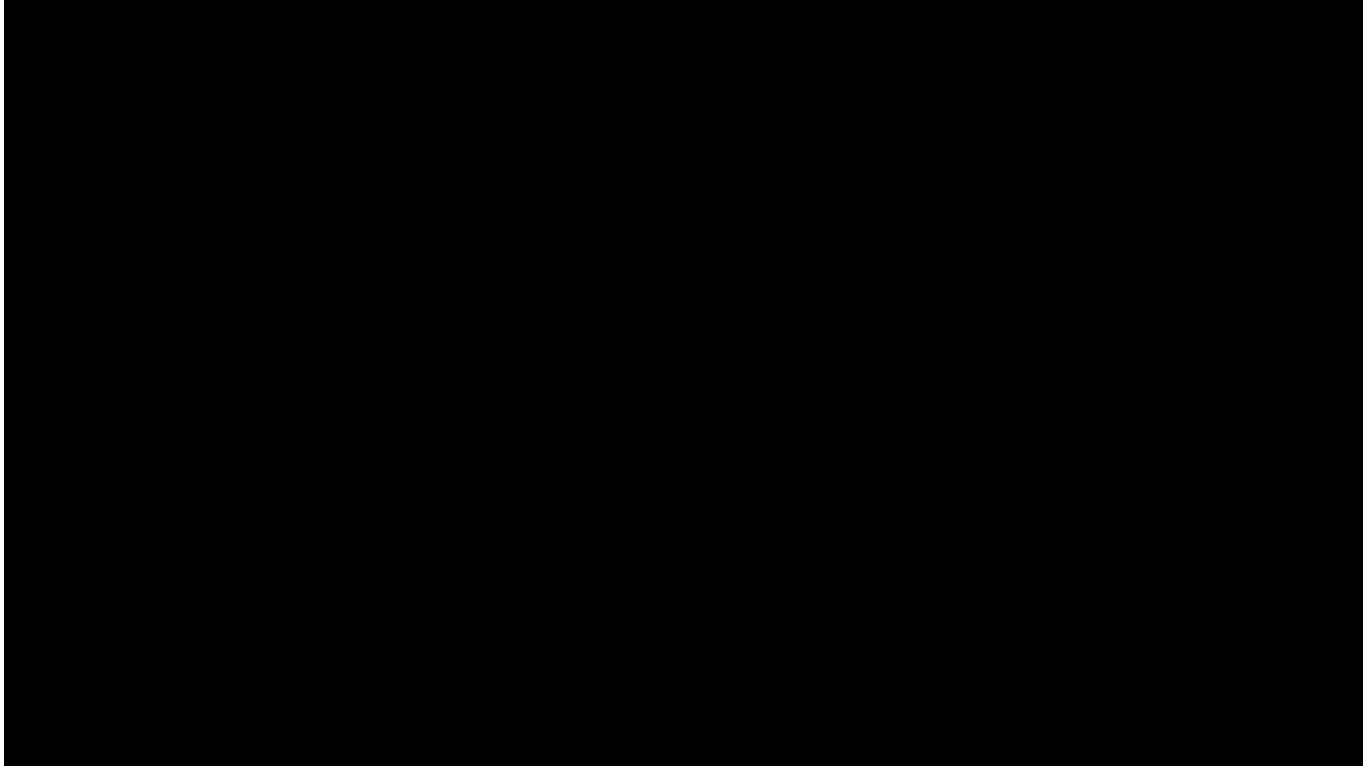
- Réfection du tablier
- Post-tension longitudinale et transversale



L'UTILISATION DE LA SOUDURE??!!

- Machine à souder des cages cylindriques d'armature





QUESTIONS OU COMMENTAIRES?



Porteur d'avenir depuis 1948

